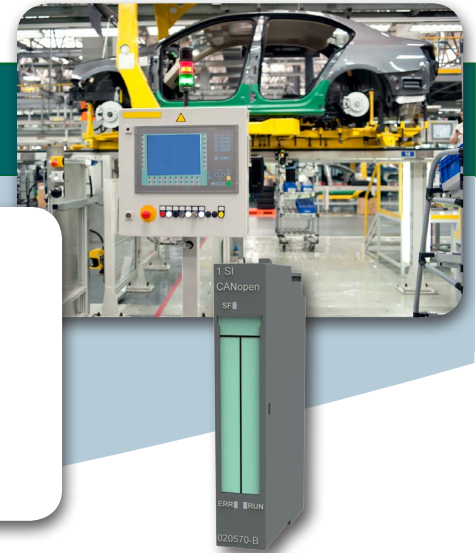


1 SI CANopen für SIMATIC ET200S

Mit dem 1 SI CANopen-Modul von HMS Industrial Networks können Sie CAN- oder CANopen-Geräte auf einfache Art in Ihr dezentrales Peripheriesystem SIMATIC ET200S einbinden.



So funktioniert's

Das 1 SI CANopen-Modul ist eine Baugruppe für die SIMATIC ET200S zur Erweiterung des verteilten E/A-Systems um CANopen-Geräte. Die Baugruppe wird einfach in die ET200S gesteckt. Die Datenübertragung kann einfach mit der Anybus Configuration Manager - CANopen Software konfiguriert werden.

Das 1 SI CANopen kann als Master oder als Slave konfiguriert werden. Für die Konfiguration ist keine Programmierung notwendig.

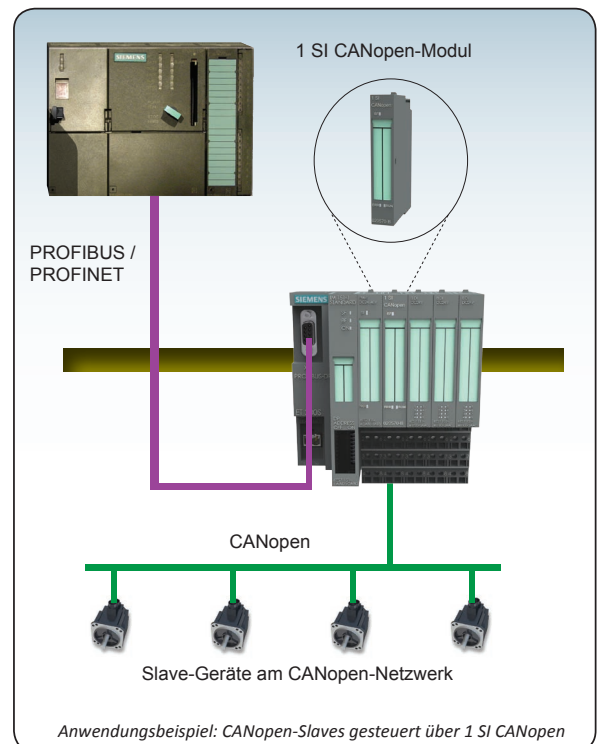
Die Baugruppe kann mit allen SIMATIC ET200S dezentralen Peripheriesystemen kombiniert werden, ausgenommen Basic und Compact.

Kurz gesagt

Das 1 SI CANopen ist der schnellste und einfachste Weg, um CANopen-Geräte in ein ET200S Peripheriesystem zu integrieren.

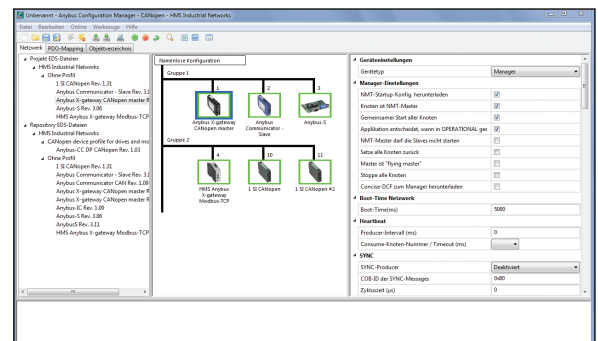
Produkteigenschaften

- Einsteckbaugruppe für CANopen (Master/Slave) für SIMATIC ET200S dezentrale Peripherie
- Im Master-Modus Anbindung von bis zu 126 CANopen-Slave-Knoten
- Unterstützt Stand-alone-Betrieb der SIMATIC ET200S
- Austausch von Baugruppen im laufenden Betrieb (Hot Swapping) möglich
- Unterstützt isochronen Modus in Verbindung mit dem CANopen-Synchronisationsmechanismus
- Unterstützt transparentes CAN 2.0A zur Abwicklung kundenspezifischer Protokolle
- Für einfache SPS-Programmierung in STEP 7 oder im TIA Portal vorprogrammierte Funktionsbausteine erhältlich
- Integration der Baugruppe in Hardware-Katalog der Konfigurationssuite von STEP 7 oder TIA Portal möglich
- Anybus Configuration Manager optional verfügbar



Bestellinformationen

Bestellnr.	Beschreibung
020570-B	1 SI CANopen Master-/Slave-Modul für SIMATIC ET200S
021670	Anybus Configuration Manager – CANopen – Konfigurations-Set Inklusive: Lizenz, CD, USB/CAN-Adapter
021220-B	Zusätzliches Zubehör: Startup-Kit 1 SI CANopen-Modul, Anybus Configuration Manager - CANopen, IXXAT USB-to-CAN V2 compact, 1 SI CANopen-Netzwerkkabel, CANopen-Gerätekabel (DSUB) für CANopen-Netzwerk



Anybus Configuration Manager - CANopen

Anschließen. Konfigurieren. Fertig!

Mit der Anybus Configuration Manager Software konfigurieren Sie den Datenaustausch zwischen dem CANopen-Gerät und der ET200S. Es ist keine Programmierung erforderlich.



HMS bietet 3 Jahre Gewährleistung



TECHNISCHE DATEN

1 SI CANopen		
Maximale Anzahl der Slaves	126	
CANopen-Netzwerkanschluss	Über ET200S-Terminalmodule	
Baudrate	Bis zu 1 Mbit/s	
I/O-Daten	128 Empfangs-PDOs / 128 Sende-PDOs, 1024 Bytes IN/OUT	
CANopen-Standard	CiA 301 V4.2, CiA 302 V4.1, CiA 305 V2	
CAN	Anwenderspezifisch konfigurierbares Daten-Mapping für andere CAN-basierte Protokolle. Unterstützung von CAN 2.0 A (11-Bit Identifier)	
Technische Details		Norm
Gewicht	40 g, 0.09 lb	
Abmessungen (Breite)	15 mm, 0.59"	
Schutzklasse	IP20	
Montage	Hutschiene (35*7.5/15)	EN 50022
Zertifizierungen		
UL	Aktenzeichen: E214107	UL 508 Ind. Cont. Eq.
CE	2004/108/EC	EN 55016-2-3:2007 Klasse A EN 61131-2:2007 Klausel 8
Hardware-Eigenschaften		
Galvanische Trennung am Subnetz	Ja	
Umwelteigenschaften		
Betriebstemperatur	0 bis 60 °C, 32 bis 140 °F	IEC 60068-2-1; IEC 60068-2-2
Lagertemperatur	-40 bis 70 °C, -40 bis 158 °F	IEC 60068-2-1; IEC 60068-2-2
Relative Luftfeuchtigkeit	5 bis 95 %, nicht kondensierend (außer Betrieb) 15 bis 95 %, nicht kondensierend (in Betrieb)	IEC 60068-2-30
Aufstellhöhe	Bis zu 2 000 m	
Immunität und Emission für den Industriebereich		
Elektrostatistische Entladung	+/- 4 kV	EN 61000-4-2
Elektromagnetische HF-Felder	10 V/m 80 MHz - 1 GHz; 3 V/m 1.4 GHz - 2.0 GHz 3 V/m 2.0 GHz - 2.7 GHz	EN 61000-4-3
Schnelle transiente Störgrößen	+/- 1 kV	EN 61000-4-4
Überspannungsschutz	+/- 1 kV	EN 61000-4-5
HF leitungsgebundene Störungen	10 V/rms	EN 61000-4-6
Störausstrahlung (bei 3 m)	50 dB 30 MHz - 230 MHz 57 dB 30 MHz - 1 GHz	EN 55016-2-3
Zubehör für Einzelpack		
• Anleitung zur Inbetriebnahme		

CANopen-Eigenschaften

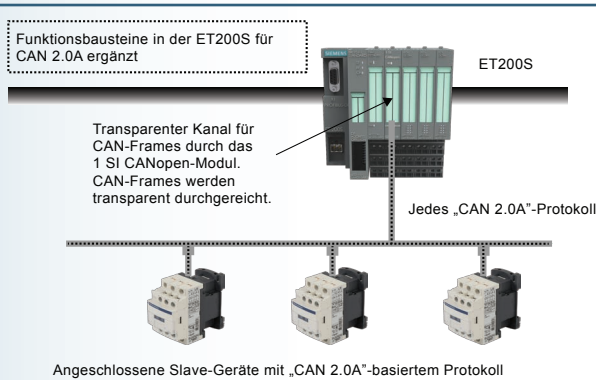
- CANopen-Implementierung gemäß CANopen-Spezifikation CiA301 Revision 4.2 und CANopen-NMT-Master entsprechend CiA302 (Teil 1 bis 3)
- 128 Empfangs-PDOs und 128 Sende-PDOs
- PDO-Funktionalität (Prozessdatenobjekte), Push und Pull
- Unterstützte PDO-Nachrichtentypen: COS (Statusänderung), zyklisch synchron, azyklisch synchron
- SDO-Client-Funktionalität (Servicedatenobjekte), expedited & segmented Upload-/Download-Protokoll
- Konfiguration über SDOs möglich
- Heartbeat-Funktionalität (Producer/Consumer)
- Baudrate von 20 kbit/s bis 1 Mbit/s frei wählbar

Master-spezifische Merkmale

- SDO-Server-Funktionalität (Servicedatenobjekte)
- NMT-Master (Netzwerkmanagementtelegramme) zur Initialisierung und Überwachung des Netzwerks
- Node Guarding - Producer/Consumer
- Synchronization - Producer/Consumer
- LSS-Master-Funktionalität (Layer Setting Services)

Slave-spezifische Merkmale

- Node Guarding - Consumer
- Synchronization - Consumer
- LSS-Slave-Funktionalität (Layer Setting Services)
- Automatische Bitratenentdeckung



Transparentes CAN 2.0A – Eigenschaften

- Unterstützt kundenspezifische CAN-Protokolle
- CAN-Frames werden transparent durch das 1 SI CANopen-Modul durchgereicht
- Spezielle SPS-Funktionsbausteine für einfache Integration in STEP 7 und TIA Portal erhältlich
- CAN-Frames können in STEP 7 und im TIA Portal gesendet und empfangen werden
- Unterstützt den Standard CAN 2.0A (11-Bit CAN-Identifier)
- Baudrate wählbar von 20 kbit/s bis 1 Mbit/s
- Keine CANopen-Funktionalität im transparenten CAN-Modus

HMS Industrial Networks – Weltweit

Vertrieb

Deutschland / Österreich

HMS Industrial Networks GmbH
Emmy-Noether-Str. 17 ·
76131 Karlsruhe · Deutschland

Tel.: +49 721 989777-000
Fax: +49 721 989777-010
E-Mail: vertrieb@hms-networks.de

Schweiz

HMS Industrial Networks
Vertriebsbüro Schweiz
Erlenstrasse 29 · 8645 Jona

Tel.: +41 55 212 96 36
Fax: +41 55 212 96 37
E-Mail: ch-sales@hms-networks.com

Entwicklungs- und Produktions-Center

HMS Industrial Networks AB

Stationsgatan 37 · 302 45 Halmstad · Schweden
Tel.: +46 35 172900 · Fax: +46 35 172909
Internet: www.hms.se · Email: info@hms.se

IXXAT Automation GmbH

Leibnizstr. 15 · 88250 Weingarten · Deutschland
Tel.: +49 751 / 56146-0 · Fax: +49-751 / 56146-29
Internet: www.ixxat.de · E-Mail: info@ixxat.de

Das 1 SI CANopen-Modul für das SIMATIC ET200S Peripheriesystem wird von HMS Industrial Networks AB in Schweden mit Zustimmung der Siemens AG Deutschland entwickelt, hergestellt und gewartet. HMS Industrial Networks ist ein weltweit führender Lieferant von industrieller Netzwerktechnologie. HMS entwickelt und fertigt Produkte zur Anbindung von Automatisierungsgeräten an industrielle Netzwerke. ET200, STEP, SIMATIC und TIA sind Marken der Siemens AG.
Bestellnr.: MMA405-DE Version 7 01/2015 - © HMS Industrial Networks - Alle Rechte vorbehalten - Irrtümer und technische Änderungen vorbehalten.